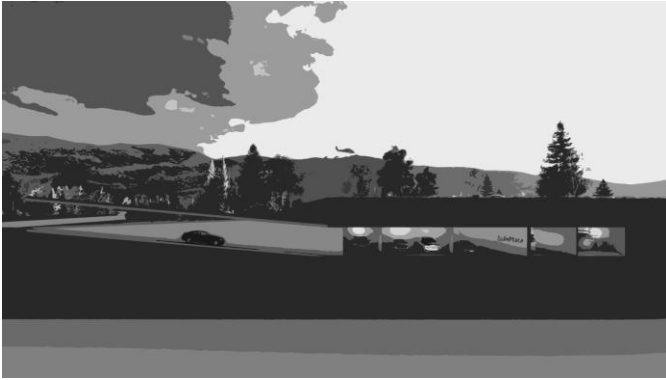


VIZUALIZACE

ilustrační architektonická vizualizace

Ing. arch. Albert Schneider

podzemní bunkr



adresa: neznámá

zpracoval: Ing. arch. Albert Schneider

Předmětem vizualizací je podzemní bunkr.

Vizualizace slouží jako ilustrační zobrazení konceptu řešení prostoru – zejména z hlediska uspořádání, barevnosti, materiálového a prostorového řešení a celkové atmosféry.

Luxusní podzemní bunkr představuje spojení špičkové technické bezpečnosti, komfortu a nadčasové architektury. Nejde pouze o úkryt pro krizové situace, ale o zázemí navržené tak, aby poskytovalo maximální ochranu i dlouhodobý komfort na úrovni exkluzivní rezidence.

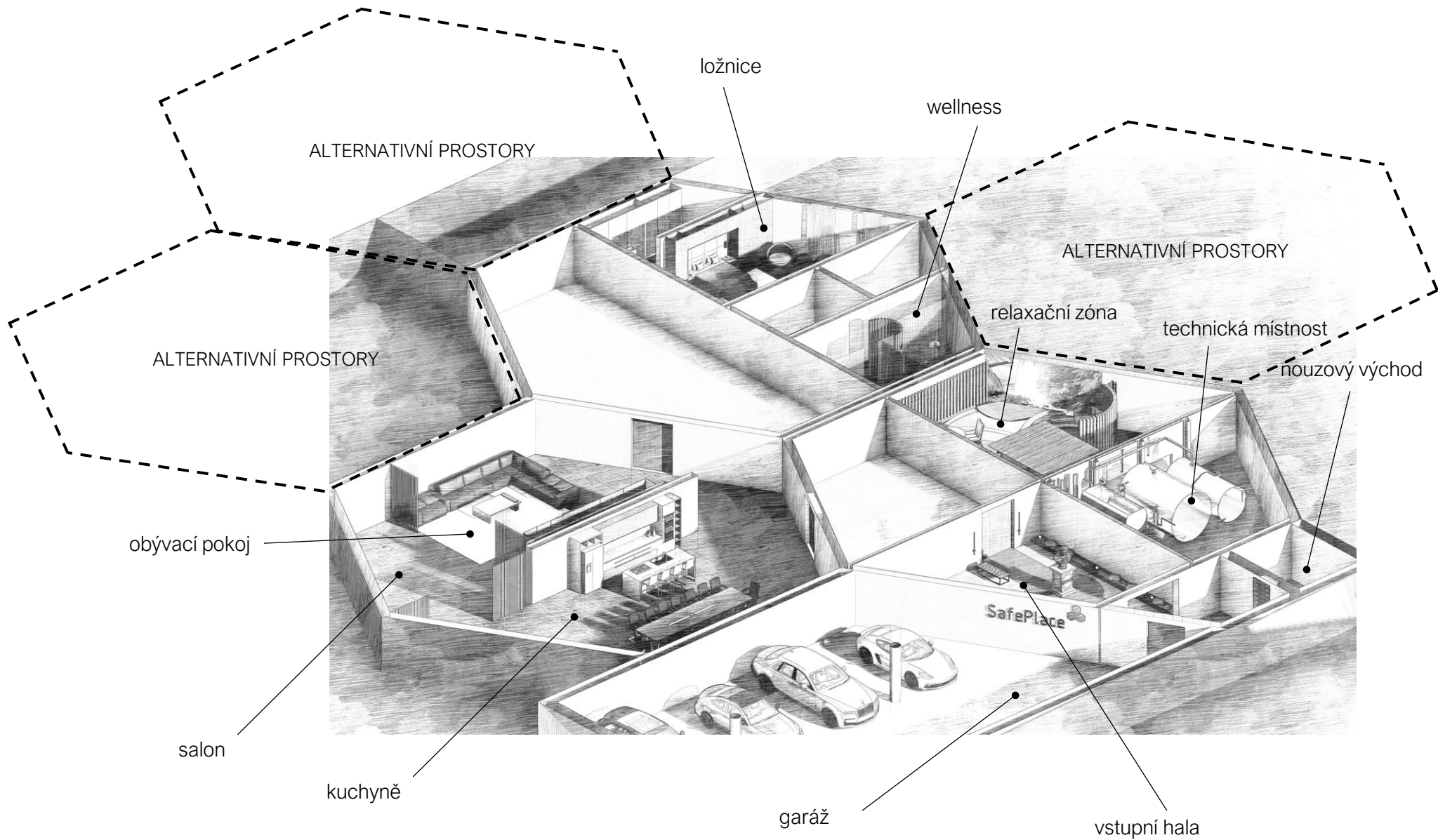
Interiér luxusního bunkru se výrazně liší od běžné představy strohého krytu. Prostory jsou navrženy jako moderní obytné prostředí s důrazem na kvalitní materiály, akustiku a světelný komfort. Často zahrnují reprezentativní vstupní halu, obývací salon, kuchyni s profesionálním vybavením, ložnice, koupelny, pracovnu, fitness zónu či wellness část. Používají se přírodní materiály, jako je kámen, dřevo nebo kov v kombinaci s inteligentním LED osvětlením simulujícím denní světlo. V některých případech jsou integrovány velkoformátové obrazové panely nebo světelné stropy vytvářející iluzi otevřeného prostoru.



Architektonická vizualizace není technickým podkladem pro realizaci a neslouží jako prováděcí dokumentace.
V případě realizace návrhu je nutné ověřit veškeré rozměry na místě.

podzemní bunkr

ilustrační vizualizace



Architektonická vizualizace není technickým podkladem pro realizaci a neslouží jako prováděcí dokumentace.
V případě realizace návrhu je nutné ověřit veškeré rozměry na místě.

ilustrační zobrazení

podzemní bunker



řez bunkrem

ilustrační vizualizace



vstupní hala

ilustrační vizualizace



garáž

ilustrační vizualizace



ložnice

ilustrační vizualizace



obývák

ilustrační vizualizace



relaxační zóna

ilustrační vizualizace